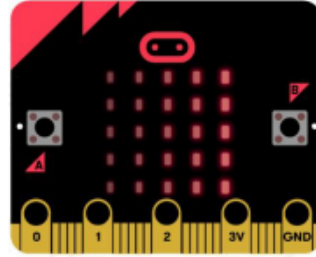


Növekvő fényerő

Feladat a diákok számára

Készíts olyan alkalmazást egymásba ágyazott használatával, amely a Led kijelző összes pontját kigyújtja soronként, balról jobbra haladva.



ciklus

Módosítsd az alkalmazást úgy, hogy az 1. oszlopban lévő pontok fényereje (*brightness*) legyen 1, a másodikban lévők 11, a harmadikban 21, és így tovább. Hogyan lehet a ciklusváltozó értékétől függővé tenni a világosságértéket?

Ha ezzel kész vagy fejleszd tovább úgy az alkalmazást, hogy a fenti rajzolás „B” gomb hatására történjen. Az „A” gomb megnyomásakor pont ellentétes legyen az ábra, vagyis az 1. oszlop legyen a legfényesebb, és fokozatosan csökkenjen a fényerő.

